





УФНС РОССИИ ПО ВОЛГОГРАДСКОЙ ОБЛАСТИ

**О ПРЕИМУЩЕСТВАХ ИСПОЛЬЗОВАНИЯ ЛИЧНОГО КАБИНЕТА  
НАЛОГОПЛАТЕЛЬЩИКА И ПОЛУЧЕНИИ НАЛОГОВЫХ УВЕДОМЛЕНИЙ  
ЧЕРЕЗ ЕДИНЫЙ ПОРТАЛ ГОСУДАРСТВЕННЫХ И МУНИЦИПАЛЬНЫХ  
УСЛУГ (ГОСУСЛУГИ)**


# ПРЕИМУЩЕСТВА ЛИЧНОГО КАБИНЕТА



Заполнять и отправлять декларации по форме 3-НДФЛ




Быстро и просто оплачивать налоги



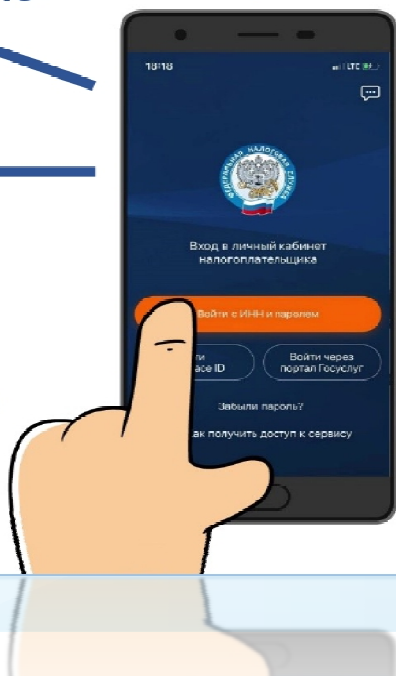
Напрямую обращаться в налоговые органы



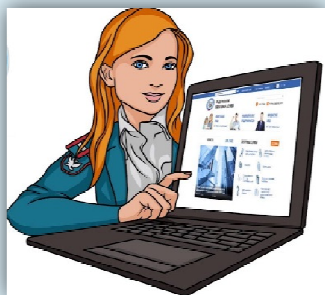
Видеть всю информацию об имуществе и получать налоговые уведомления



Получить справку по форме 2-НДФЛ, свидетельство ИНН, сведения об имеющихся счетах в банках



**Зайти в Личный кабинет можно с помощью логина (ИНН) и пароля, указанных в регистрационной карте. Получить регистрационную карту можно в любой налоговой инспекции или отделении МФЦ.**



# Также зайти в личный кабинет можно с помощью логина и пароля от Единого портала государственных и муниципальных услуг (Госуслуги)

**Вход в личный кабинет**

Логин (Ваш ИНН)

Пароль

[Войти](#)

[Войти через Госуслуги \(ЕСИА\)](#)

[Войти с помощью ЭП](#)



# Получайте налоговые уведомления с помощью Личного кабинета Госуслуг

Это удобно:

✓ **Узнаёте о начислениях вовремя**

Подключив налоговые уведомления, узнаёте о начислениях заранее и можете оплатить налоги без пеней. Без подключения на Госуслуги приходит только напоминание об уже имеющейся задолженности, на которую ежедневно начисляются пени.

✓ **Оплачиваете прямо на Госуслугах**

Оплатить налог можно в несколько кликов по кнопке в уведомлении. Без комиссии.

✓ **Не придётся идти на почту**  
**Это сэкономит ваше время**



## Какие налоги будут в уведомлении?

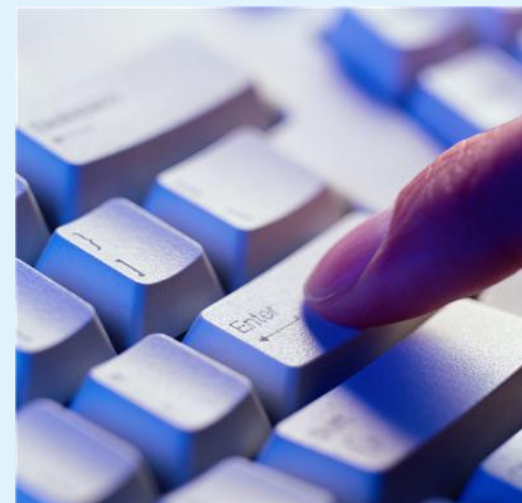
- ✓ Налог на имущество физических лиц
- ✓ Земельный налог
- ✓ Транспортный налог
- ✓ НДФЛ



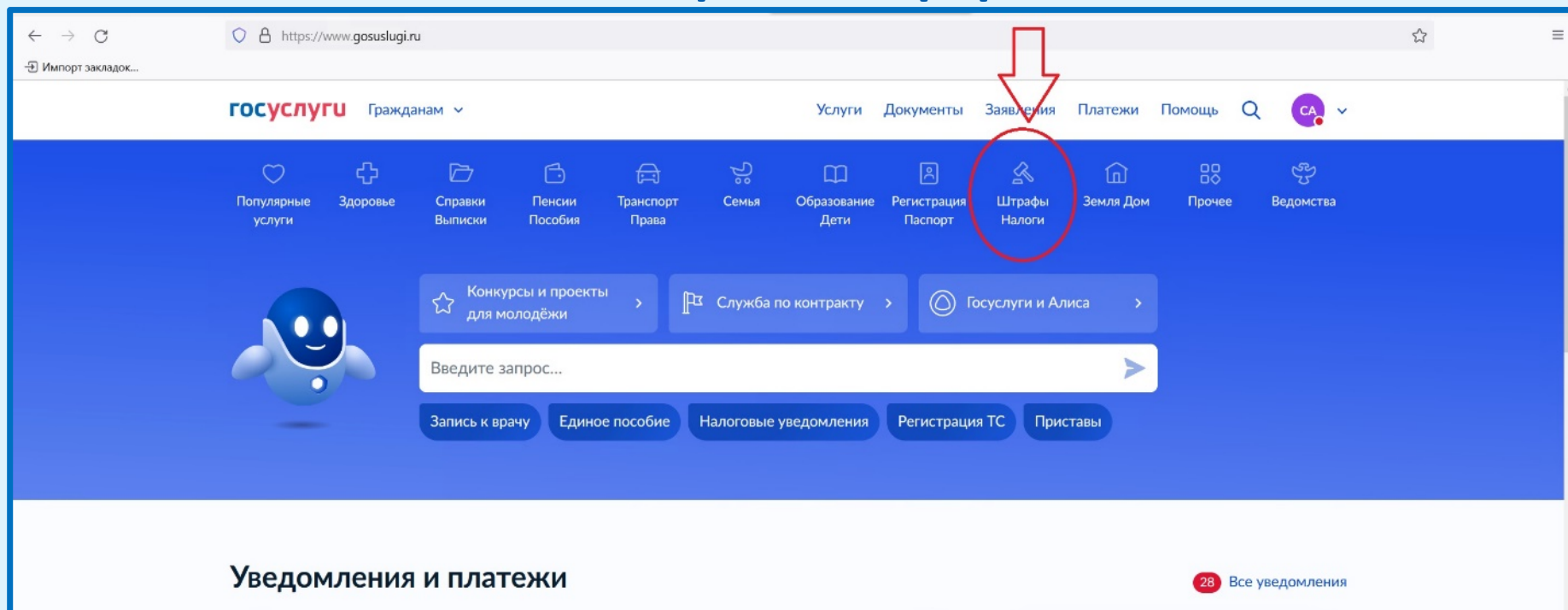
Налоговое уведомление, в котором будут указаны все начисления и платежные реквизиты, поступит в Личный кабинет Госуслуг не позднее чем за 30 дней до даты оплаты

## Как подключать налоговые уведомления на Госуслугах?

- ✓ налогоплательщик должен быть зарегистрирован в единой системе идентификации и аутентификации на ЕПГУ;
- ✓ налогоплательщик направил через ЕПГУ уведомление о необходимости получения документов от налоговых органов в электронной форме через ЕПГУ



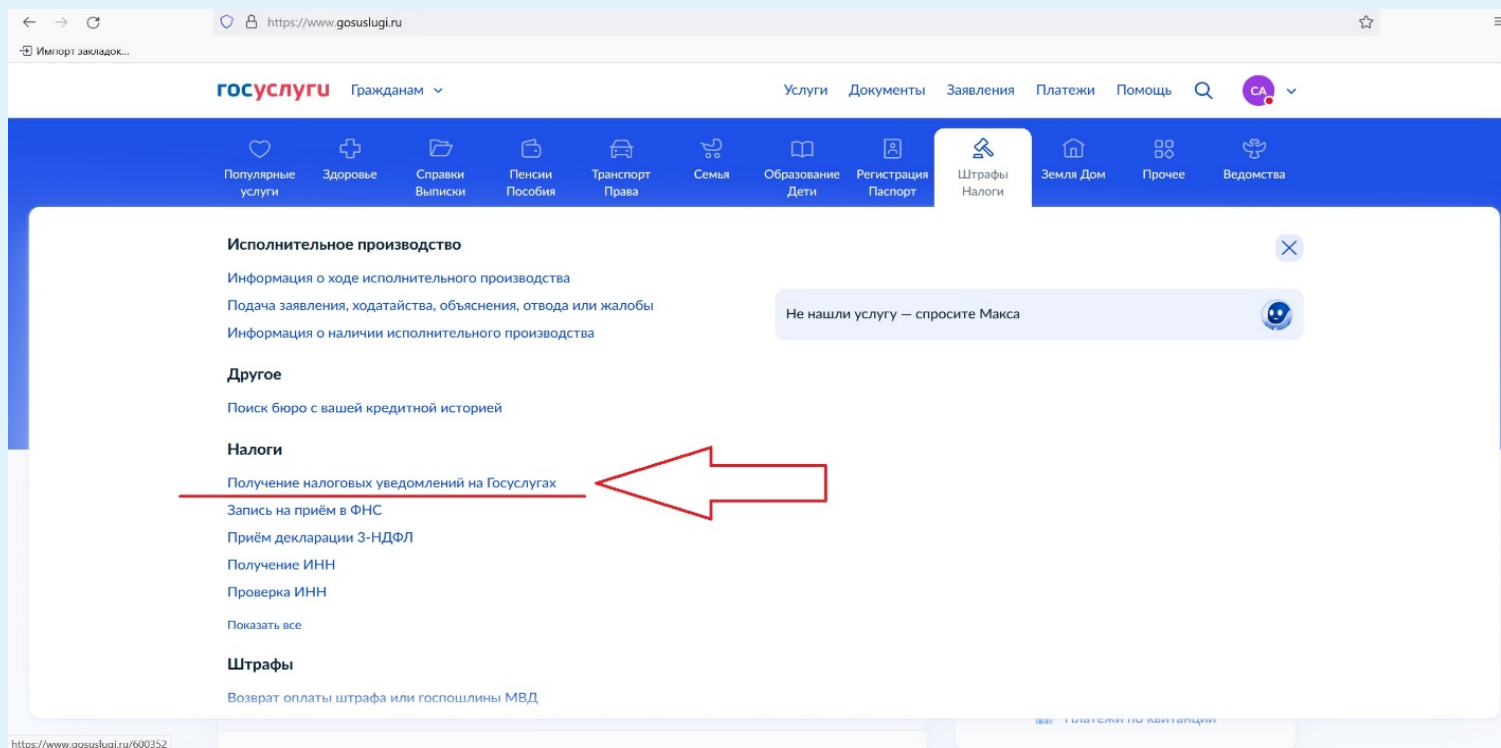
# Как направить через ЕПГУ уведомление о необходимости получения документов от налоговых органов в электронной форме?



1) На портале Госуслуг необходимо зайти в раздел «Штрафы Налоги»

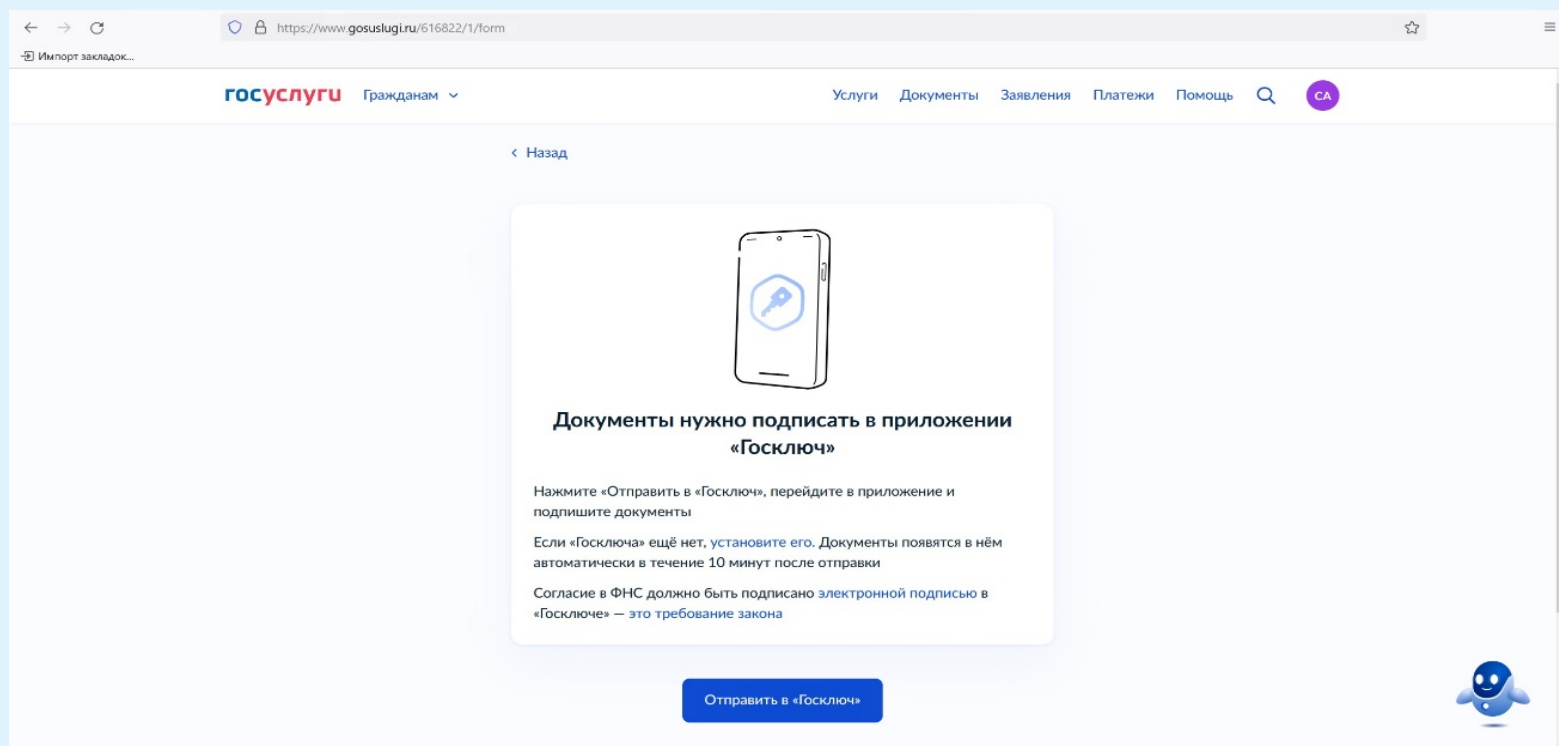


# Как направить через ЕПГУ уведомление о необходимости получения документов от налоговых органов в электронной форме?



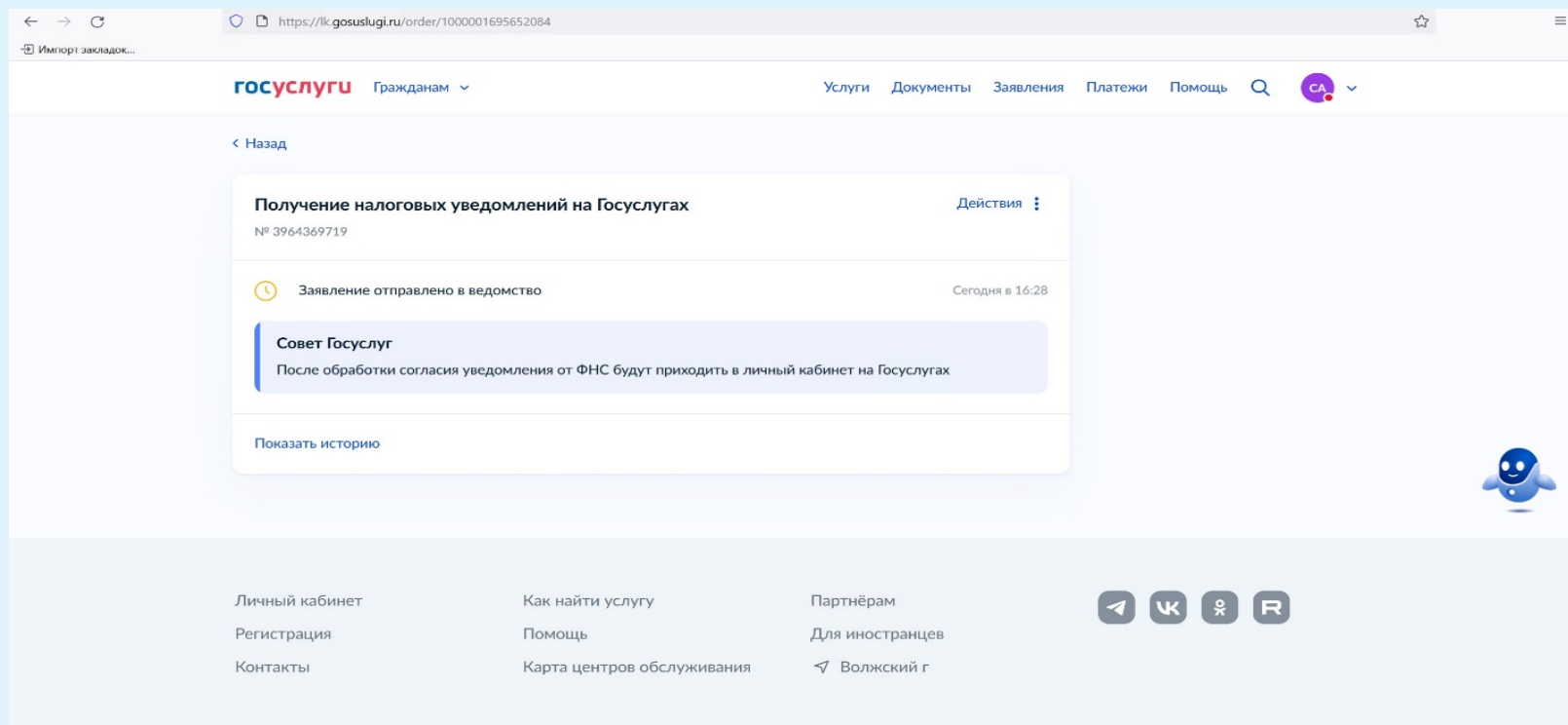
2) Выбрать «Получение налоговых уведомлений на Госуслугах»

## Как направить через ЕПГУ уведомление о необходимости получения документов от налоговых органов в электронной форме?



3) Заполненное заявление необходимо подписать в приложении «Госключ»

# Как направить через ЕПГУ уведомление о необходимости получения документов от налоговых органов в электронной форме?



The screenshot shows the Gosuslugi website interface. At the top, there is a navigation bar with the logo "госуслуги" and the user type "Гражданам". The main content area displays a notification titled "Получение налоговых уведомлений на Госуслугах" with the number "№ 3964369719". Below the title, it states "Заявление отправлено в ведомство" with a timestamp "Сегодня в 16:28". A blue box contains a "Совет Госуслуг" (Gosuslugi tip) that reads: "После обработки согласия уведомления от ФНС будут приходить в личный кабинет на Госуслугах". At the bottom of the page, there is a footer with various links and social media icons.

4) Подписанное заявление автоматически направляется в налоговый орган. После обработки согласия уведомления от ФНС будут приходить в личный кабинет на Госуслугах.

**БЛАГОДАРЮ ЗА ВНИМАНИЕ**

